



Volume 1, n° 1
1^{er} décembre 2004

QUELQUES CHIFFRES

Mises en chantier par province (unités)
Projections pour 2004 et 2005

	2004 (f)	2005 (f)
T.-N.	2575	2450
Î.-P.-É.	900	750
N.-É.	4100	3875
N.-B.	4300	4100
QC	56000	47000
ONT.	84500	76500
MAN.	4300	4000
SASK.	3400	3150
ALT.	33900	30000
C.-B.	31700	32400
CANADA	225675	204225

Source: Perspectives SCHL du marché de l'habitation (juillet 2004)

Dans ce numéro:

Naissance d'une infolettre	1
Programme de partenariat BP	2
Localisateur de maisons-modèles BP	3
Le toit du mois	3
Garantie contre les grands vents	4
Technologie du nouveau bardeau à trois pattes	4
La tribune des lecteurs	4

Le chantier BP

Une infolettre inspirée par vos suggestions

En octobre, nous avons fait circuler un sondage parmi tous les membres de notre **programme de partenariat avec les constructeurs BP**, afin d'obtenir leur opinion sur tous les aspects du programme et de déterminer quels services sont les plus importants à leurs yeux.

La réaction a dépassé nos espérances. Près d'un membre sur cinq a pris le temps de remplir le questionnaire et de nous le renvoyer. Et le plus remarquable, c'est que d'autres sondages remplis nous parviennent tous les jours. Le niveau élevé de participation nous révèle que le programme de partenariat est important pour vous. Pour témoigner de notre appréciation à tous ceux qui nous ont aidés dans nos efforts d'amélioration, EMCO matériaux de con-

struction va ajouter **1000 points** au total déjà accumulé par chaque répondant.

N'oubliez pas que ces points peuvent être échangés contre des paquets gratuits de bardeaux, ainsi que des panneaux isolants composites tels que **Enermax** et **Excel II**.

D'après le grand nombre de remarques que nous avons reçues, une constante : vous voulez être mieux renseignés sur le programme de partenariat avec les constructeurs BP. Vous souhaitez aussi recevoir d'autres nouvelles de l'industrie. **Le chantier BP**, une infolettre axée sur les intérêts des constructeurs, a été créée en réponse à votre désir d'être mieux informés sur le programme BP.

Dans les pages du présent numéro, nous décrivons les différents aspects du programme de partenariat, nous donnerons des nouvelles de l'industrie, des renseignements techniques, et aborderons peut-être aussi des sujets plus légers.

En dernière page, vous trouverez les différents moyens de communiquer avec nous. Que ce soit par la poste, par téléphone, par courriel, nous espérons que vous continuerez à nous favoriser de vos remarques, de vos critiques ou de vos éloges.

Nous espérons que vous apprécierez **Le chantier BP** et trouverez l'infolettre intéressante – elle a été inspirée par vos suggestions.



En savoir plus sur le
Programme de partenariat BP :
Page 2

Le programme de partenariat BP vous aide à bâtir vos affaires



En participant au programme de partenariat avec les constructeurs BP, vous profiterez d'une foule de services qui vous aideront à faire croître vos affaires.

- **Vaste choix de bardeaux de couverture** appuyés par **les meilleures garanties** de l'industrie.
- **Soutien intégral**, tant pour les questions techniques que pour la vente. BP offre à votre personnel des cours de formation à la vente, pour raffiner leurs techniques et optimiser vos résultats. De plus, les problèmes possibles sont rapidement résolus sur le chantier par les experts techniques de BP.
- **Outils de vente efficaces** tels que les trousse dépliantes de matériaux de couverture, les brochures sur les produits, les planches d'échantillons et les présentoirs personnalisés.
- **Accès à notre site internet**, lauréat de trophées. Vous pouvez relier votre site au nôtre, attirer des nouveaux clients potentiels via notre localisateur de maison modèle, consulter les moteurs de recherche pour localiser les partenaires, et aider vos clients grâce à notre nuancier numérisé.
- **Participation aux maisons-modèles** et aux **incitatifs du partenariat**.

Pour tous renseignements complémentaires sur la façon de vous joindre au programme de partenariat avec les constructeurs BP, il suffit de consulter le représentant BP de votre secteur, ou de nous appeler au (800) 567-2726.



Des outils de vente efficaces sont à votre disposition, notamment des planches d'échantillons.



Pour accéder aux puissants outils de conception offerts par notre site internet, lauréat de trophées : www.emcobp.com

Incitatifs du partenariat



Les bardeaux BP valorisent vos affaires

Toutes les fois que vous choisissez certains modèles de bardeaux de qualité BP*, vous gagnez des points qui se convertissent en récompenses précieuses, en un rien de temps. Découvrez tous les avantages de constituer un partenariat avec le fabricant.

* S'applique aussi aux autres matériaux de construction EMCO.

Participation aux maisons-modèles



Un toit BP est un puissant outil de vente

Notre engagement de vous aider à construire de meilleures maisons et à obtenir de meilleurs résultats comprend la participation à la construction de votre maison-modèle. Un toit BP est une marque de distinction, qui communique la qualité et le style tout en suscitant un plus grand intérêt pour votre lotissement. Adressez-vous au représentant BP pour obtenir les détails.

Vos plus beaux travaux sur internet, par le localisateur de maisons-modèles

Le localisateur de maisons-modèles de BP est la nouveauté de votre programme de partenariat avec les constructeurs BP. Il est conçu pour vanter vos travaux auprès des clients éventuels de votre secteur, et dans toute l'Amérique du Nord.



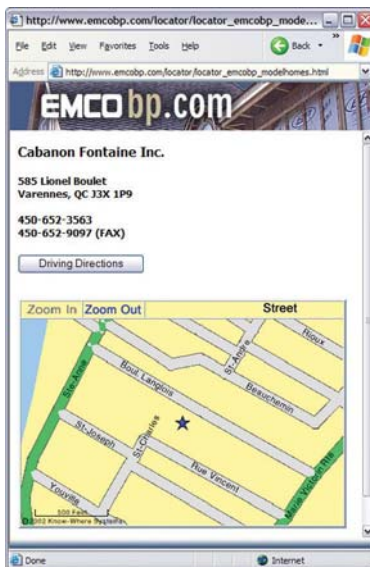
Imaginez vos meilleurs travaux sur internet

Lorsqu'un consommateur fait des recherches dans votre secteur, sur le localisateur de maisons-modèles d'emcobp.com, ou à partir de notre site-consommateurs toits-de-reve.com, vos plus beaux travaux surgissent en un clic.



Du contact au contrat

Entrer en contact avec votre compagnie est bien plus simple. Un autre clic fait surgir votre adresse postale, vos numéros de téléphone et de télécopie, et votre adresse électronique.



Des pistes de partout, menant directement à votre porte

Le nouveau localisateur de maisons-modèles de BP donne même aux clients intéressés des instructions précises pour se rendre chez vous ... de n'importe où en Amérique du Nord !

ROOF OF THE MONTH



Mausolée d'Habib Bourguiba Monastir (Tunisie)

Cet édifice est la dernière demeure d'Habib Bourguiba, premier président de Tunisie. Il l'a fait construire 35 ans avant sa mort, survenue en 2000.

La coupole est en petites tuiles d'or. L'argent n'était assurément pas un problème pour lui.

Bourguiba, qui a mené son pays à l'indépendance en 1956, a supervisé personnellement la construction de son mausolée à Monastir, à 160 km au sud de la capitale. Les marbres sont importés d'Espagne et d'Italie, et voici l'épithaphe qu'il a fait inscrire à l'entrée « Le grand combattant pour la liberté, libérateur de la femme et bâtisseur de la Tunisie moderne ».

Le mausolée a été rénové en 1976, puis agrandi en 1980.



PROCHAINS NUMÉROS

La gamme de produits BP de 2005

Le centenaire de BP

Les résultats du sondage auprès
des constructeurs



EMCObp.com

LE CHANTIER BP

Rédacteur

Eric Belley

Collaborateurs

Manon Cantin

Gilles Landry

Nos coordonnées:

9500, rue St-Patrick
LaSalle (Québec)
H8R 1R9

Téléphone : (514) 364-7575

Télécopie : (514) 364-2617

ebelley@emcobp.com



Les garanties supérieures de résistance au vent

EMCO a toujours offert les meilleures garanties sur les bardeaux de l'industrie, mais nous venons de les améliorer encore, grâce à la nouvelle colle que nous appliquons sur tous nos bardeaux. Vous bénéficierez sans conteste de la meilleure garantie contre le vent de l'industrie.

Selon le modèle de bardeau et le mode de pose, les toits BP sont garantis pour résister à des vents de 115 km/h (70 milles à l'heure) à 175 km/h (110 milles à l'heure).

Pour profiter de cette protection améliorée contre le vent, il faut suivre des méthodes de pose spéciales.

Tous les bardeaux (à l'exception de Weather-Tite, Weather-Tite GL, Tite-Lok et Tite-On) doivent être fixés au moyen de 6 clous. En outre, comme dans les cas de dommages dus à l'arrachement par le vent, les zones les plus vulnérables sont les bords du toit, il faut coller tous les bardeaux des bords dans une mince couche de colle plastique de 4 po, pour assurer une bonne protection contre l'arrachement par le vent.

Lorsqu'on pose les bardeaux BP par la méthode normale à 4 clous, sans colle plastique aux bords du toit, les bardeaux sont garantis contre les vents jusqu'à 115

km/h (70 milles à l'heure).

Weather-Tite, Weather-Tite GL, Tite-Lok et Tite-on sont assortis de leur propre mode de pose spécial pour la garantie contre les grands vents. Veuillez consulter notre site internet pour en connaître les détails.



Les essais de résistance au vent sont effectués avec un moteur d'avion qui crée des vents supérieurs à 100 milles à l'heure.

Avancée technologique dans les bardeaux à 3 pattes

Le nouveau bardeau Weather-Tite est votre premier choix pour une protection supérieure contre les pires sautes d'humeur de mère nature. Sa conception (brevet en instance), qui comporte la bande-tempête, résiste aux vents allant jusqu'à 175 km/h (110 milles à l'heure). La bande de clouage innovatrice, la ligne-cible^{md}, rend la pose rapide et facile. Par leur protection sans faille et la

meilleure garantie de l'industrie, les bardeaux Weather-Tite vous assurent une parfaite tranquillité d'esprit.

Dans notre prochain numéro, nous traiterons de ce nouveau produit plus en détail.



La tribune des lecteurs : exprimez-vous

Notre nouvelle infolettre est-elle à votre goût ? Êtes-vous satisfait de la gamme de produits BP ? Cherchez-vous des réponses à des questions techniques ? Avez-vous des suggestions pour améliorer notre programme de partenariat avec les constructeurs ? Faites-vous entendre.

Dans les numéros qui sui-

vront, nous publierons certaines de vos questions et de vos remarques dans la tribune des lecteurs.

Nous vous invitons à nous écrire sur tout sujet qui vous intéresse. Vos remarques et vos questions nous aideront à nous améliorer, et seront peut-être utiles aux autres constructeurs et entrepreneurs du Canada.

